



PREFEITURA MUNICIPAL DE SETE LAGOAS
SECRETARIA MUNICIPAL DE SAÚDE
VIGILÂNCIA E PROTEÇÃO À SAÚDE
CONTROLE DA DENGUE/ CHIKUNGUNYA



BOLETIM INFORMATIVO Nº 20– 30/06/2015

Situação da Dengue/Chikungunya-Sete Lagoas período de intensificação – semana epidemiológica nº24/ 2015

1-Controle do Vetor

1.1- Bloqueio – As operações de bloqueio com inseticida para contenção da propagação dos casos de dengue estão acontecendo no bairro Interlagos. Já foram trabalhados os bairros Cidade de Deus, Padre Teodoro, Interlagos, Luxemburgo, Barreiro, São Geraldo, Jk, São José, Alvorada, Nova Cidade, Catarina, Canadá, Centro II, Montreal, Jardim dos Pequês, Iporanga, Maria Amélia, Aeroporto industrial, Funcionários e Ondina vasconcelos.



1.2-Tratamento Focal – Os Agentes de Endemias continuam as visitas aos 111.137 imóveis de Sete Lagoas, cadastrados na última atualização dos dados do controle da dengue, para execução do 3º ciclo de 2015. Já foram inseridos no Sistema – SISPNCD, os dados de 76.996 visitas realizadas em diversos bairros do município no 3º ciclo que será concluído em junho de 2015.

1.3-Denúncias - Continua o atendimento a denúncias encaminhadas ao Disque Dengue -160, através do 155 do Ministério da Saúde, e das notificações de situações de risco encaminhadas pelos supervisores, com aplicação de multas, quando necessário. O Disque Dengue recebeu 446 denúncias em 2015, foram resolvidas 423 e 25 foram encaminhadas para resolução por outros setores. Através do 155 foram encaminhadas 14 denúncias que foram atendidas.

1.4- PE - A equipe que trabalha os 190 Pontos Estratégicos, continua as visitas para execução do 13º ciclo dos 26 previstos para 2015. São considerados pontos estratégicos as siderúrgicas, cemitérios, floriculturas, ferros velhos, borracharias, rodoviárias e outros onde a atividade desenvolvida oferece risco para a proliferação do mosquito da dengue.

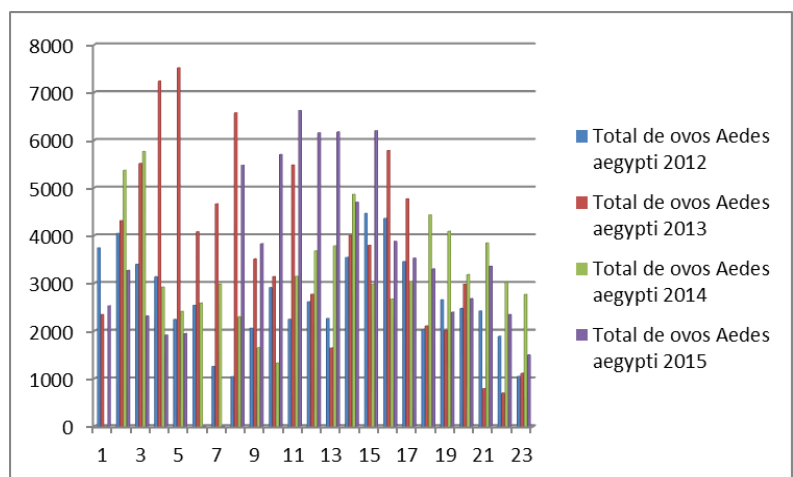
1.5- Armadilhas OVITRAMPAS - Positividade – As armadilhas de oviposição coletaram 81.769 ovos do mosquito *Aedes aegypti* até a semana 24 em 2015. No mesmo período foram coletados 65.540 em 2012, 88.060 em 2013 e 74.132 em 2014. Na avaliação do total de ovos coletados, o ano de 2015 fica com menor número apenas quando comparado com 2013. Em 2015 não houve coleta nas semanas 06 e 07, no ano de 2014 não houve coleta na semana 1 e em 2012 e 2013 as coletas foram regularmente executadas em todas as semanas.

Na avaliação semanal, na semana 24 em 2015, houve diminuição de ovos coletados em comparação com o mesmo período em 2012 e aumento em comparação com 2013 e 2014.

Os bairros com maior número de ovos coletados na semana foram: São Geraldo, Verde Vale, Jardim Europa, Várzea, Industrial, Centro, São Francisco, Bela Vista II e Jardim Arizona. No gráfico abaixo está apresentada a comparação das coletas nas semanas 1 a 24 nos anos 2012 a 2015.

Gráfico 1 - Ovos recolhidos, por semana – OVITRAMPAS 2012 a 2015 – Sete Lagoas - semanas 1 a 24

Semana	Total de ovos	Total de ovos	Total de ovos	Total de ovos
	Aedes aegypti	Aedes aegypti	Aedes aegypti	Aedes aegypti
	2012	2013	2014	2015
1	3742	2344	0	2525
2	4044	4311	5370	3270
3	3399	5511	5763	2315
4	3138	7236	2920	1915
5	2242	7516	2412	1946
6	2537	4080	2585	0
7	1256	4665	2982	0
8	1042	6572	2299	5472
9	2058	3511	1649	3830
10	2909	3139	1328	5699
11	2246	5480	3144	6618
12	2611	2770	3676	6153
13	2262	1642	3785	6172
14	3541	3998	4863	4698
15	4463	3797	2977	6197
16	4360	5783	2669	3880
17	3455	4770	3035	3527
18	2023	2105	4433	3302
19	2655	2010	4090	2395
20	2473	2980	3180	2678
21	2419	790	3846	3356
22	1888	697	3016	2345
23	1047	1111	2766	1499
24	3730	1242	1344	1977
Total	65540	88060	74132	81769

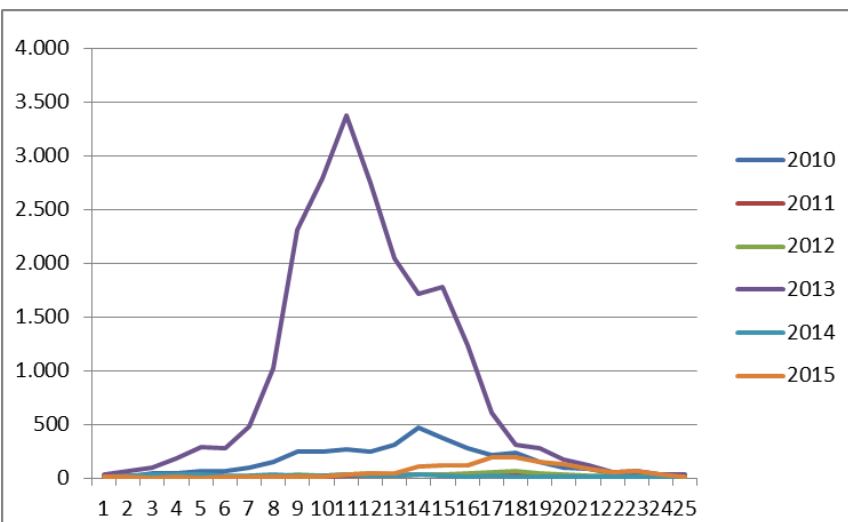


2- Assistência – A atualização dos números da Dengue em Sete Lagoas – Os dados disponibilizados pela Superintendência de Epidemiologia para a Gerência do Controle da Dengue até a edição deste boletim mostram a notificação de 1476 casos suspeitos de dengue, sendo 630 casos confirmados, 329 descartados e, 517 aguardando conclusão da investigação.

No gráfico abaixo está apresentada a frequência do aparecimento de casos notificados de dengue nos anos 2010 a 2015, semanas 1 a 25.

Gráfico 2 – Investigação casos de dengue – Sete Lagoas- segundo semana de sintomas 2010 a 2015 por semana de notificação – até a semana 25

Ano	2010	2011	2012	2013	2014	2015
S 01	14	3	20	30	11	11
S 02	17	8	23	68	25	11
S 03	40	9	22	95	29	6
S 04	42	13	25	177	32	7
S 05	62	14	15	293	34	5
S 06	69	13	15	280	23	7
S 07	98	12	12	477	25	8
S 08	150	20	17	1022	31	10
S 09	250	20	31	2316	24	11
S 10	251	8	18	2789	27	11
S 11	268	22	38	3377	38	31
S 12	249	18	40	2750	27	49
S 13	315	24	31	2048	20	39
S 14	472	29	28	1717	30	112
S 15	374	31	36	1780	27	121
S 16	274	21	46	1234	15	122
S 17	219	27	57	603	21	188
S 18	234	24	61	310	14	191
S 19	155	23	41	274	16	153
S 20	98	15	37	170	12	127
S 21	90	14	22	113	10	81
S 22	44	9	24	51	9	57
S 23	42	8	17	61	7	70
S 24	7	2	18	30	4	38
S 25	12	4	28	37	3	10
Total	3.846	391	722	22.102	514	1.476



Fonte- Epidemiologia SMSSL- Obs: em 2015 os dados são parciais e sujeitos a revisão

3-Mobilização Social

-As reuniões intersecretoriais com representantes das diversas secretarias e autarquias do município, Ministério Público Estadual e Procuradoria da República para apresentação de situações de risco e discussão das responsabilidades para sua resolução, continuam ocorrendo semanalmente.

- Equipe de Agentes de Endemias continua fazendo mobilização através de palestras e teatro em escolas e unidades de saúde do município.

