

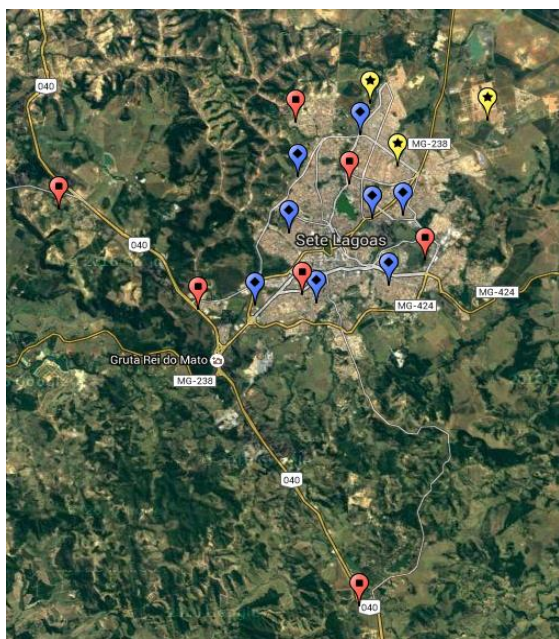


Imunização 2016 - Boletim 01

No Brasil, existe o Programa Nacional de Imunizações (PNI), do Ministério da Saúde. Em 40 anos de existência, o PNI se destacou por ser um dos melhores programas de imunização do mundo e vem atuando na ampliação da prevenção, no combate ao controle e erradicação de doenças, além de disponibilizar diversas vacinas à população. Em Sete Lagoas, as vacinas do calendário básico e do CRIE (Centro de Referência de Imunobiológicos Especiais) são oferecidas em 18 unidades de saúde da Atenção Primária, contamos também com o atendimento 24h para acidente com animais peçonhentos e atendimento antirrábico no Hospital Municipal Monsenhor Flávio D'Amato e no Pronto Atendimento PA Belo Vale o atendimento antirrábico.



Conheça as Salas de Vacina no município de Sete Lagoas



Fonte: <https://drive.google.com>

LEGENDA

CENTROS DE SAÚDE:

- ▲ CS Santa Luzia – Rua Av. José Alencar Drumond, 59, bairro Santa Luzia.
- ▲ CS Orozimbo Macedo – Rua Cuba, 524, bairro Orozimbo Macedo.
- ▲ CS Manoa – Rua Gerânio, 381, bairro Manoa.
- ▲ CS Santo Antônio – Rua Dr. João Batista, 1327, bairro Santo Antônio.
- ▲ CS Várzea – Rua Manoel Correa da Cunha, 267, bairro Várzea.
- ▲ CS São João – Rua Wenceslau Braz, 470, bairro São João.
- ▲ CS Montreal – Rua das Avenças, 521, bairro Montreal.
- ▲ CS Progresso – Rua Rio Pará, nº 716, Progresso.

ESF'S:

- ▲ ESF Esperança – Rua Jerusalém, 126, bairro Esperança.
- ▲ ESF Alvorada – Rua Mario Reis, 84, bairro Alvorada.
- ▲ ESF CDI – Rua Expedicionário Leofredo Gaspar, 534, bairro CDI.
- ▲ ESF Eldorado – Rua Afonso Viana de Paula, S/N, bairro Eldorado.
- ▲ ESF Barreiro – Rua Minas Gerais, 46, bairro Barreiro.
- ▲ ESF Fazenda Velha – Rua José Fonseca Pires, 401, Fazenda Velha.
- ▲ ESF Catarina – Rua Santos Reis, 238, bairro Catarina.

UBS:

- ▲ UBS Luxemburgo – Rua Itambacurí, 182, bairro Luxemburgo.
- ▲ UBS Cidade de Deus – Rua Prefeito Euro Andrade, 41, bairro Cidade de Deus.
- ▲ UBS Belo Vale – Rua Oscar Padilha, 635, bairro Belo Vale.

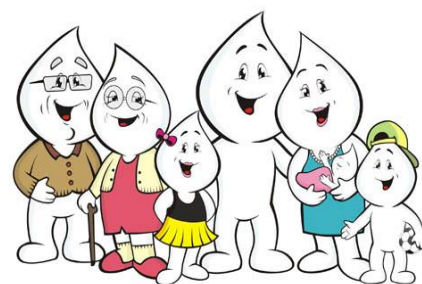


As vacinas que estão listadas no Calendário Básico de Saúde Infantil protege as crianças de mais de 15 doenças, como Tuberculose, Hepatite B, Difteria, Tétano, Coqueluche, Pólio, Doenças graves pelo hemófilo influenza tipo B, Sarampo, Caxumba e Rubéola.

Cobertura Vacinal Crianças menores de 01 ano.

Vacina	Janeiro	Fevereiro	Março	Abril	Maió
BCG	86,35%	84,74%	87,15%	90,76%	90,76%
Meningocócica Conjugada C	81,12%	79,52%	81,53%	79,92%	79,92%
Penta (DTP/Hib/HB)	86,35%	74,70%	100,40%	61,45%	82,73%
Pneumocócica	87,95%	74,30%	92,77%	63,05%	83,53%
Poliomielite	41,37%	47,79%	91,16%	61,85%	81,12%
Rotavírus Humano	88,35%	73,90%	94,38%	63,05%	81,93%
Febre Amarela	89,96%	88,35%	93,98%	66,67%	57,03%

Fonte: SIPNI Online, 2016.



Novidade

A partir do dia 06/07/2016 o ESF Alvorada inicia a vacinação da BCG e a realização do Teste do Pezinho. Horário 8h às 12h.

Atualmente as salas de vacina realizam a vacina BCG e o Teste do Pezinho, exceto ESF Catarina e ESF Esperança.

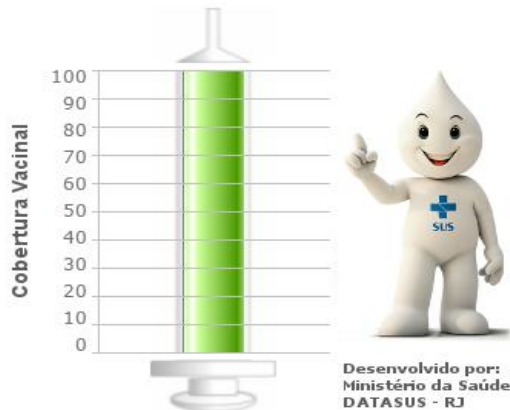
18ª Campanha Nacional de Vacinação Contra Influenza 2016

A Campanha de Vacinação Contra Influenza 2016 foi encerrada, a gerência de Imunização agradece e parabeniza a todos os funcionários envolvidos neste processo, funcionários da Rede de Frio, das salas de vacinação, vacinadores, com o envolvimento de todos, integração de vigilância e Atenção Primária foi possível alcançar cobertura de 105,23%, todos os grupos de riscos foram contemplados de forma satisfatória. A meta do Ministério da Saúde é vacinar 80% de cada um dos grupos prioritários.

A vacinação contra influenza mostra-se como uma das medidas mais efetivas para a prevenção da influenza grave e de suas complicações, com o objetivo de reduzir as complicações, as internações e a mortalidade decorrentes das infecções pelo vírus da influenza, na população alvo para a vacinação.



PREFEITURA MUNICIPAL DE SETE LAGOAS
SECRETARIA DE SAÚDE
COORDENADORIA DE VIGILÂNCIA E PROTEÇÃO À SAÚDE
GERÊNCIA DE IMUNIZAÇÃO



População	40.644
Doses Aplicadas	42.768
Cobertura Vacinal	105,23%
Grupo Prioritário	Todos
Nível	MUNICIPAL
UF	31 - MINAS GERAIS
Macro Regional	45 - MR-MG
Regional	14 - GRS SETE LAGOAS
Município	3167202 - SETE LAGOAS

Fonte: SIPNI Online, 2016.



Posto Volante

No dia 23 de junho de 2016, o Centro de Referência em Saúde do Trabalhador (CEREST), juntamente com a Estratégia de Saúde da Família (ESF) Móvel e o Setor de Imunização da Secretaria Municipal de Saúde vacinou os trabalhadores da Associação de Catadores de Material Reciclagem (ACMR) no próprio local de trabalho. A ação visou atualizar e completar o esquema vacinal desses trabalhadores devido à exposição diária a possíveis materiais contaminantes.

O trabalho foi identificado após algumas inspeções técnicas que evidenciaram a necessidade de cuidar dos trabalhadores da Associação que foram atendidos por uma equipe multidisciplinar composta de técnico em segurança do Trabalho, Médico, Nutricionista, Fisioterapeuta, Fonoaudióloga, Assistente Social e Enfermeira.



Prefeito Municipal de Sete Lagoas - Márcio Reinaldo Dias Moreira
Secretário Municipal de Saúde – Cláudio Figueiredo Ribeiro
Subsecretária de Gestão de Saúde – Lara Jamille Silveira Silva
Coordenadora de Vigilância em Saúde- Sueli Barbosa dos Santos Lacerda
Superintendente de Vigilância Epidemiológica – Márcia Cristina Benício Vasconcellos Costa
Boletim Elaborado por Bianca Santana Dutra – Gerente de Imunização
Gerência de Imunização - Av. Dona Chiquinha Alevar, 250 – Progresso – Sete Lagoas - MG
TEL.: 3773-5334– epidemiologia.saude@setelagoas.mg.gov.br