



PREFEITURA MUNICIPAL DE SETE LAGOAS
SECRETARIA MUNICIPAL DE SAÚDE
VIGILÂNCIA E PROTEÇÃO À SAÚDE
CONTROLE DA DENGUE/ CHIKUNGUNYA



BOLETIM INFORMATIVO Nº 32– 02/12/2015

Situação da Dengue/Chikungunya-Sete Lagoas período de intensificação – semana epidemiológica nº48/ 2015

1-Controle do Vetor

1.1- Bloqueio – As operações de bloqueio com inseticida para contenção da propagação dos casos de dengue estão acontecendo no bairro Nova Cidade. Já foram trabalhados, no último mês, os bairros Belo Vale I e II, Verde Vale, Padre Teodoro I, Iporanga, Interlagos I e II, Luxemburgo, Emilia, São Vicente, Bernardo Valadares, Nova Cidade e Orozimbo Macedo.



1.2-Tratamento Focal – Os Agentes de Endemias continuam as visitas aos 111.661 imóveis de Sete Lagoas, cadastrados na última atualização dos dados do controle da dengue, para execução do 6º ciclo de 2015 em 02 de Janeiro/16. Já foram inseridos no Sistema – SISPNC, os dados de 58.077 visitas realizadas, correspondente a 52,012%, em diversos bairros do município. Os agentes têm realizado visitas agendadas através do telefone 160.

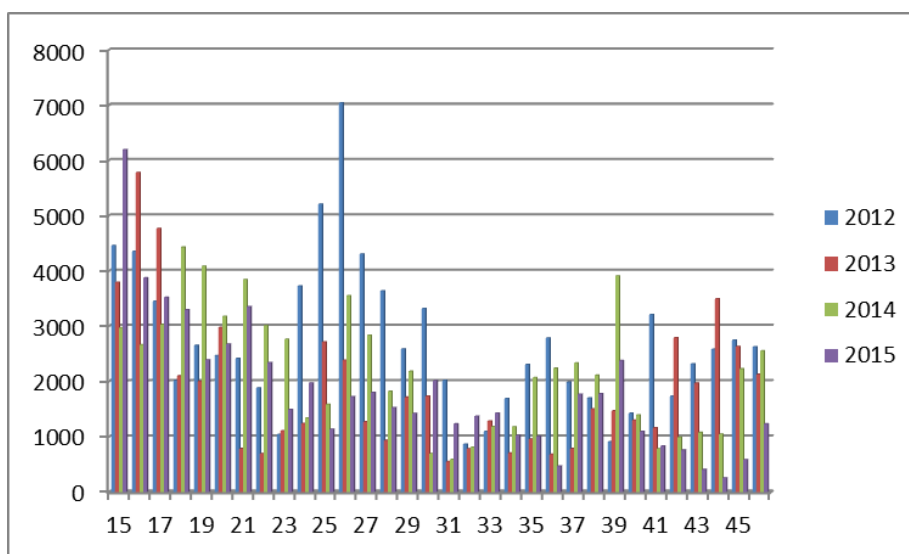
1.3-Denúncias - Continua o atendimento a denúncias através do Disque Dengue (160), por meio do telefone 155 do Ministério da Saúde (MS), e das notificações de situações de risco encaminhadas pelos supervisores, com aplicação de multas, quando necessário. O Disque Dengue recebeu 523 denúncias em 2015, foram resolvidas 473 e 36 foram encaminhadas para resolução por outros setores. Através do MS foram encaminhadas 19 denúncias, todas foram atendidas.

1.4- PE - A equipe que trabalha os 180 Pontos Estratégicos, realizaram 146 visitas para execução do 23º ciclo dos 26 previstos para 2015 e já iniciaram o 24º ciclo. São considerados pontos estratégicos as siderúrgicas, cemitérios, floriculturas, ferros velhos, borracharias, rodoviárias e outros onde a atividade desenvolvida oferece risco para a proliferação dos *Aedes spp.*

1.5- Armadilhas OVITAMPAS - Positividade – As armadilhas de oviposição coletaram 109.117 ovos do mosquito *Aedes aegypti* até a semana 46 em 2015. No mesmo período foram coletados 123.727 em 2012, 123.108 em 2013 e 113.395 em 2014. Na avaliação do total de ovos coletados, o ano de 2015 teve menor número em relação aos demais anos e na avaliação semanal foi igualmente inferior aos anteriores. Em 2015 não houve coleta nas semanas 06 e 07, no ano de 2014 não houve coleta na semana 1 e em 2012 e 2013 as coletas foram regularmente executadas em todas as semanas. Os bairros com maior número de ovos coletados nas duas últimas semanas foram: Canaã, São Francisco, Santa Luzia, Panorama e Jardim Arizona.

Semana	2012	2013	2014	2015
15	4463	3797	2977	6197
16	4360	5783	2669	3880
17	3455	4770	3035	3527
18	2023	2105	4433	3302
19	2655	2010	4090	2395
20	2473	2980	3180	2678
21	2419	790	3846	3356
22	1888	697	3016	2345
23	1047	1111	2766	1499
24	3730	1242	1344	1977
25	5213	2720	1591	1141
26	7044	2389	3553	1729
27	4308	1275	2840	1806
28	3644	938	1824	1532
29	2593	1720	2187	1425
30	3322	1738	697	2019
31	2025	555	594	1236
32	870	787	816	1374
33	1099	1287	1188	1433
34	1695	712	1183	1029
35	2309	963	2076	1013
36	2790	686	2243	474
37	1989	790	2338	1772
38	1703	1509	2116	1783
39	913	1472	3912	2385
40	1428	1305	1397	1102
41	3213	1166	789	836
42	1738	2795	995	762
43	2322	1973	1082	410
44	2587	3501	1050	260
45	2751	2634	2232	589
46	2631	2133	2560	1238
Total	123727	123108	113395	109117

Gráfico 1 - Ovos recolhidos, por semana – OVITAMPAS 2012 a 2015 – Sete Lagoas - semanas 15 a 46



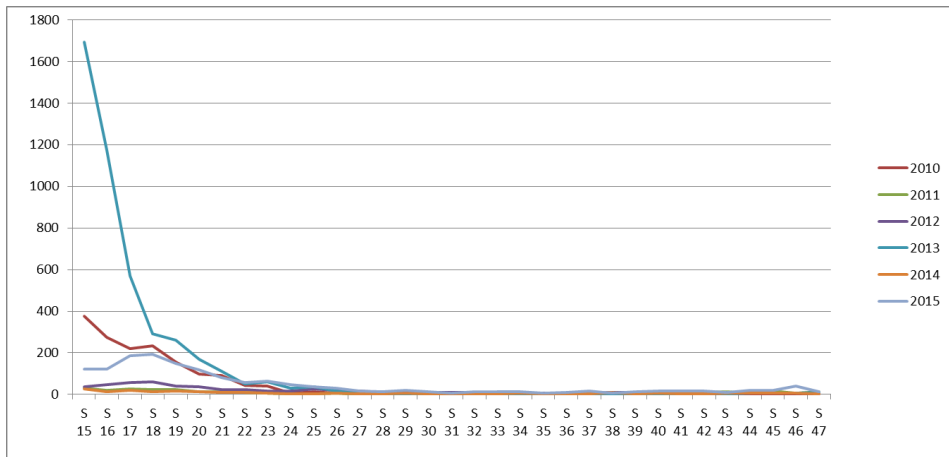
Fonte – CCZ – Controle da Dengue

2- Assistência – A atualização dos números da Dengue em Sete Lagoas – Os dados disponibilizados pela Superintendência de Epidemiologia para a Gerencia do Controle da Dengue até a edição deste boletim mostram a notificação de 1835 casos suspeitos de dengue, sendo 838 casos confirmados, 885 descartados, 2 inconclusivos e 112 aguardando conclusão da investigação. No gráfico abaixo está apresentada a frequência do aparecimento de

casos notificados de dengue nos anos 2010 a 2015, semanas 15 a 47, evidenciando a permanência do vírus circulando durante todas as semanas do ano.

Gráfico 2 – Investigação casos de dengue – Sete Lagoas- segundo semana de sintomas 2010 a 2015 por semana de notificação – da semana 15 a 47

	2010	2011	2012	2013	2014	2015
S 15	375	31	36	1691	27	121
S 16	274	21	46	1175	14	121
S 17	220	28	57	570	21	188
S 18	235	24	61	293	14	192
S 19	155	23	41	261	16	149
S 20	99	15	38	170	12	119
S 21	90	14	22	113	10	81
S 22	45	9	24	51	9	56
S 23	42	8	17	61	7	63
S 24	7	2	18	30	4	46
S 25	12	4	28	37	3	36
S 26	6	7	20	17	5	29
S 27	12	0	18	5	2	17
S 28	5	5	11	4	4	14
S 29	5	5	7	4	5	19
S 30	3	2	10	5	2	14
S 31	3	4	11	4	0	7
S 32	2	2	9	6	4	15
S 33	1	5	6	3	3	12
S 34	0	4	8	2	6	15
S 35	0	5	5	3	2	7
S 36	1	7	5	1	4	10
S 37	3	5	8	2	3	17
S 38	4	5	9	1	9	7
S 39	1	5	10	0	2	14
S 40	2	5	10	3	5	17
S 41	2	4	6	1	4	16
S 42	2	10	11	5	2	16
S 43	3	13	3	2	5	10
S 44	1	7	6	5	7	19
S 45	2	16	8	5	7	19
S 46	3	6	7	7	6	39
S 47	3	13	8	9	4	12
Total	3920	527	925	21680	606	1835



Fonte- Epidemiologia SMSSL- Obs: em 2015 os dados são parciais e sujeitos a revisão

3-Mobilização Social

-As reuniões intersecretoriais com representantes das diversas secretarias e autarquias do município, Ministério Público Estadual e Procuradoria da República para apresentação de situações de risco e discussão das responsabilidades para sua resolução, continuam ocorrendo, semanalmente ou mensalmente, respectivamente.

- Equipe de Agentes de Endemias continua fazendo mobilização através de palestras e teatro em escolas e unidades de saúde do município. Nos bairros em que teve alta infestação foi realizado "corpo a corpo" com a população para informar e mobilizar contra o mosquito.

Maratona Contra a Dengue/Chikungunya/Zika Vírus
20/11/15



Prefeito Municipal de Sete Lagoas - Márcio Reinaldo Moreira
 Secretário Municipal de Saúde – Breno Henrique Avelar de Pinho Simões
 Coordenadora de Vigilância em Saúde- Bianca Santana Dutra
 Superintendente de Epidemiologia – Marcia Cristina B V Costa
 Boletim Elaborado por Adriana Menezes Resende e equipe do Controle da Dengue
 Gerência do Controle da Dengue - PLÁCIDO DE CASTRO, 131 FD - 35.700.043 - CENTRO - SETE LAGOAS/MG
 -TEL.: 160 – DISQUE DENGUE - 31 37716532 -EMAIL – CONTROLADADENGUE.SAUDE@SETELAGOAS.MG.GOV.BR